

Analyse de Photo pour le Thème Photographie de nuit



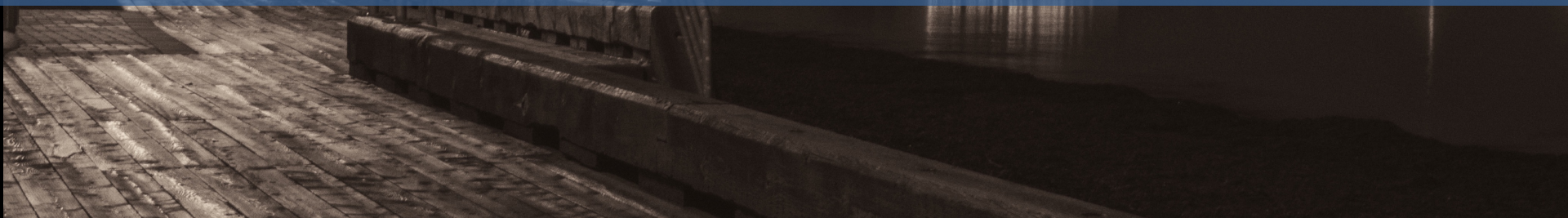
1 octobre 2014

Vitesse(s)="10s" Ouverture="f/16" ISO=" 400" Focale(mm)=" 48 "



Vitesse(s)="10s" Ouverture="f/16" ISO=" 400" Focale(mm)=" 48 "

- Points forts
 - Ambiance créée par la brume et le noir et blanc
- Points à améliorer
 - Cadrage: le regard se perd un peu dans l'image



Vitesse(s)="13s" Ouverture="f/6.3" ISO=" 100" Focale(mm)= " 18"



Vitesse(s)="13s" Ouverture="f/6.3" ISO=" 100" Focale(mm)= " 18"

- Points forts
 - Bon choix du sujet, intéressant
- Points à améliorer
 - Zones surexposées (conditions d'éclairage difficile)



Vitesse(s)= " 30s" Ouverture= " F/14" ISO="-" Focale(mm)= " 35"



Vitesse(s)= " 30s" Ouverture= " F/14" ISO="-" Focale(mm)= " 35"

- Points forts
 - Composition intéressante et bien structurée.
(ligne de fuite, formes, quai sans bateau)
- Points à améliorer
 - Recadrage un peu plus panoramique pour éliminer le haut et le bas



Vitesse(s)= " 2s" Ouverture="f/18" ISO="250" Focale(mm)= " 100"



Vitesse(s)= " 2s" Ouverture="f/18" ISO="250" Focale(mm)= " 100"

- Points forts
 - Impact visuel, bien réalisé
- Points à améliorer
 - Manque d'espace devant les yeux



Vitesse(s)= " 1/6" Ouverture= " F/3.8" ISO= " 65535" Focale(mm)= " 24"



Vitesse(s)= " 1/6" Ouverture= " F/3.8" ISO= " 65535" Focale(mm)= " 24"

- Points forts
 - La combinaison de l'utilisation des haut Iso (granulé) et de l'effet infra-rouge donne une belle atmosphère à l'image
- Points à améliorer
 - Un contraste plus accentué aurait donné encore plus d'impact



Vitesse(s)= " 6s" Ouverture="f/16" ISO="400" Focale(mm)= " 26"



Vitesse(s)= " 6s" Ouverture="f/16" ISO="400" Focale(mm)= " 26"

- Points forts
 - Bonne technique
- Points à améliorer
 - Cadrage un peu trop serré





- Points forts
 - Ciel magnifique, les chaises nous invite à y venir contempler le ciel
- Points à améliorer
 - Couleur un peu trop saturés



Vitesse(s)="1.3s" Ouverture="f/8" ISO= " 200" Focale(mm)= " 18"



Vitesse(s)="1.3s" Ouverture="f/8" ISO=" 200" Focale(mm)=" 18"

- Points forts
 - Netteté de l'image (profondeur de champ)
- Points à améliorer
 - Lumière à droite dérangeante



Vitesse(s)= " 1s" Ouverture= " F/5.6" ISO= " 3200" Focale(mm)= " 30"



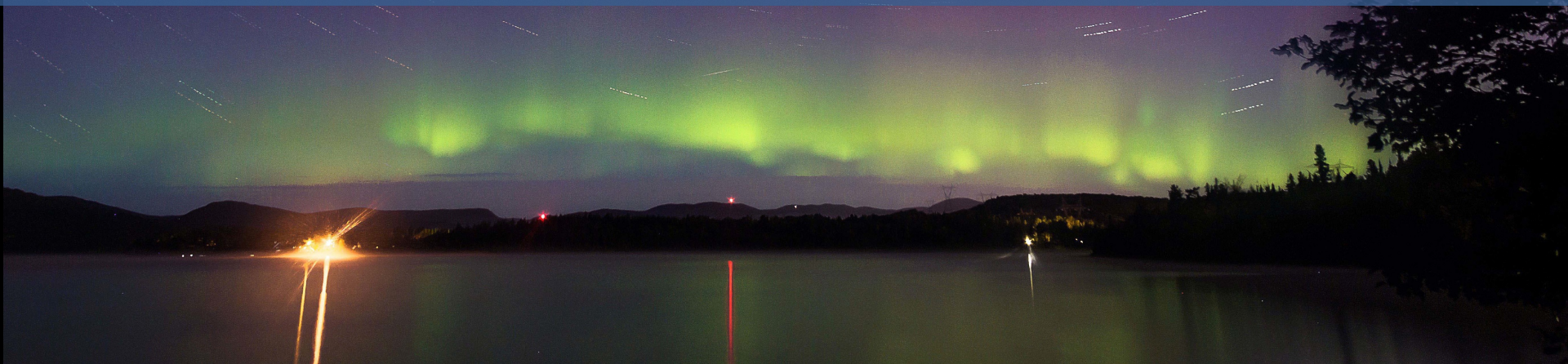
Vitesse(s)= " 1s" Ouverture= " F/5.6" ISO= " 3200" Focale(mm)= " 30"

- Points forts
 - Belle expérimentation de light painting avec les tisons
- Points à améliorer
 - Mise au point ou flou de bougé





- Points forts
 - Beaux effets de lumière, trainés d'étoiles et reflets
- Points à améliorer
 - Composition...moins de ciel, plus de reflets dans l'eau et arbre à droite dérangeant



Vitesse(s)= " 4s" Ouverture="f/8" ISO= " 100" Focale(mm)="133"



Vitesse(s)= " 4s" Ouverture="f/8" ISO= " 100" Focale(mm)="133"

- Points forts
 - Sujet original (minimaliste)
- Points à améliorer
 - Éléments tronqués de la structure





- Points forts
 - Belle game de bleus
- Points à améliorer
 - Composition chargée, beaucoup d'éléments



Vitesse(s)= " 30s" Ouverture="f/16" ISO= " 200" Focale(mm)= " 18"



Mario B 2014

Vitesse(s)= " 30s" Ouverture="f/16" ISO= " 200" Focale(mm)= " 18"

- Points forts
 - Bien réussi (techniquement difficile)
- Points à améliorer
 - Composition plus panoramique pour enlever du ciel et peut-être y ajouter le chateau Frontenac?



MarioB 2014

Vitesse(s)="1/6" Ouverture="f/22" ISO=" 100" Focale(mm)="17"



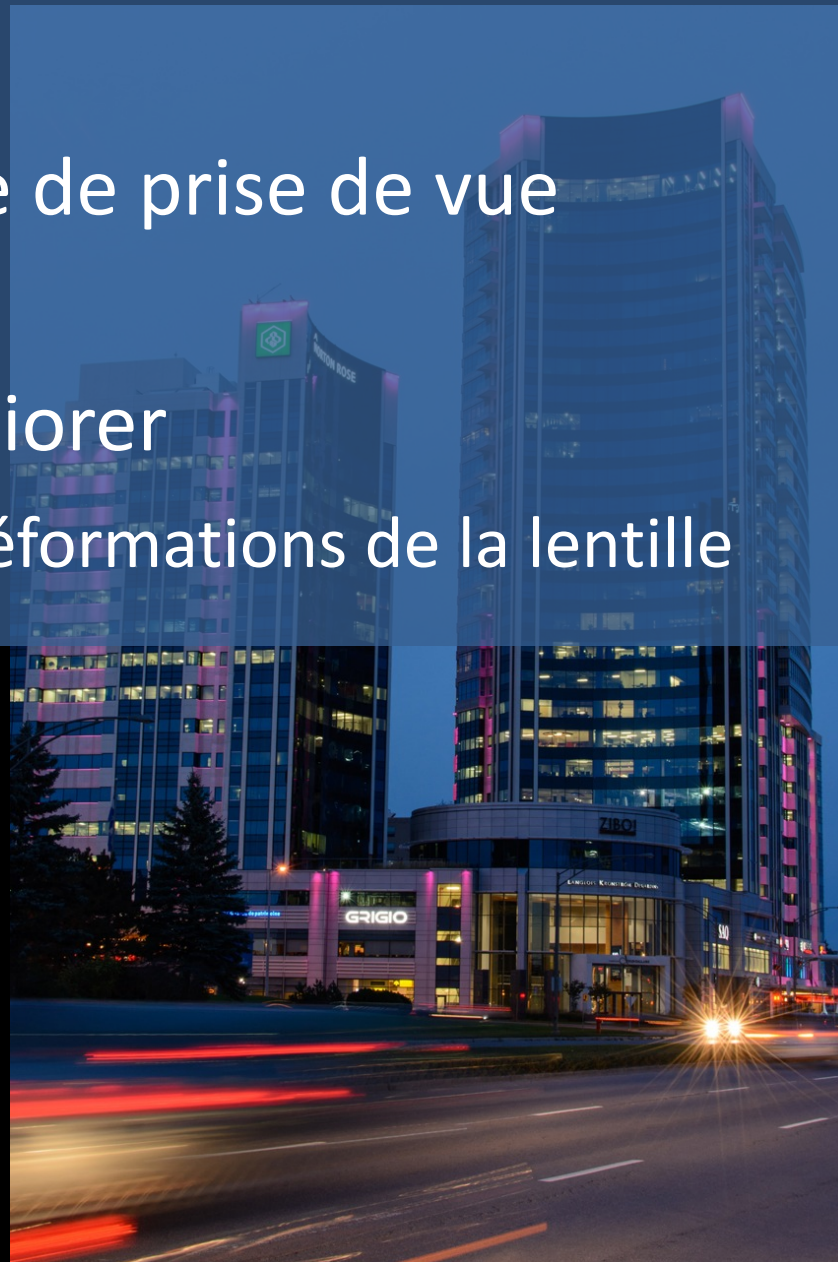
Vitesse(s)="1/6" Ouverture="f/22" ISO=" 100" Focale(mm)="17"

- Points forts
 - Magnifique jeu de couleurs et reflets
- Points à améliorer
 - Poussière au centre de l'image





- Points forts
 - Belle angle de prise de vue
- Points à améliorer
 - Niveau et déformations de la lentille

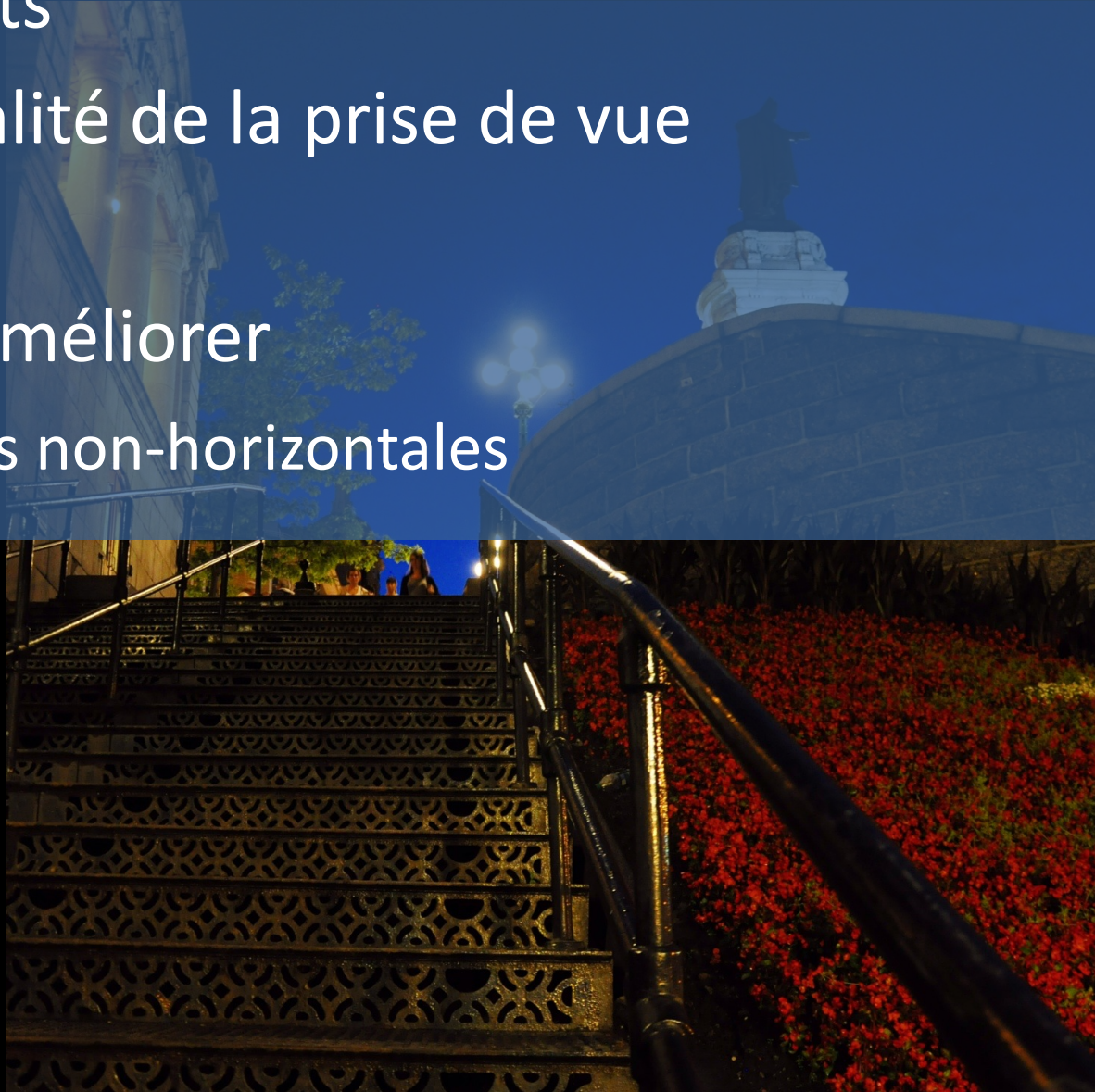


Vitesse(s)="1/6" Ouverture="f/3.5" ISO="1250" Focale(mm)= " 18"



Vitesse(s)="1/6" Ouverture="f/3.5" ISO="1250" Focale(mm)= " 18"

- Points forts
 - Originalité de la prise de vue
- Points à améliorer
 - Marches non-horizontales



Vitesse(s)= " 25s" Ouverture="f/4" ISO= " 1600" Focale(mm)= " 18"



Vitesse(s)= " 25s" Ouverture="f/4" ISO= " 1600" Focale(mm)= " 18"

- Points forts
 - Belle prise de vue
- Points à améliorer
 - Floue



Vitesse(s)="1/2" Ouverture="f/4" ISO=" 800" Focale(mm)=" 55"



Vitesse(s)="1/2" Ouverture="f/4" ISO=" 800" Focale(mm)=" 55"

- Points forts
 - Bon contrôle de l'exposition
- Points à améliorer
 - Bâtisse coupée à droite





- Points forts
 - Prise de vue très bien maîtrisée (exposition , cadrage, composition)
- Points à améliorer
 - Ciel mauve?



Vitesse(s)= " 30s" Ouverture= " F/3.5" ISO= " 800" Focale(mm)= " 18"



Vitesse(s)= " 30s" Ouverture= " F/3.5" ISO= " 800" Focale(mm)= " 18"

- Points forts
 - Bien réussi (techniquement difficile)
- Points à améliorer
 - Premier plan peu esthétique à gauche



Vitesse(s)= " 5s" Ouverture="f/16" ISO= " 200" Focale(mm)= " 40"



Vitesse(s)= " 5s" Ouverture="f/16" ISO= " 200" Focale(mm)= " 40"

- Points forts
 - Beau cadrage symétrique
- Points à améliorer
 - Pas au niveau



Vitesse(s)= " 30s" Ouverture="f/5" ISO= " 200" Focale(mm)= " 18"



Vitesse(s)= " 30s" Ouverture="f/5" ISO= " 200" Focale(mm)= " 18"

- Points forts
 - Atmosphère et effet de grandeur
- Points à améliorer
 - Avant plan pas net

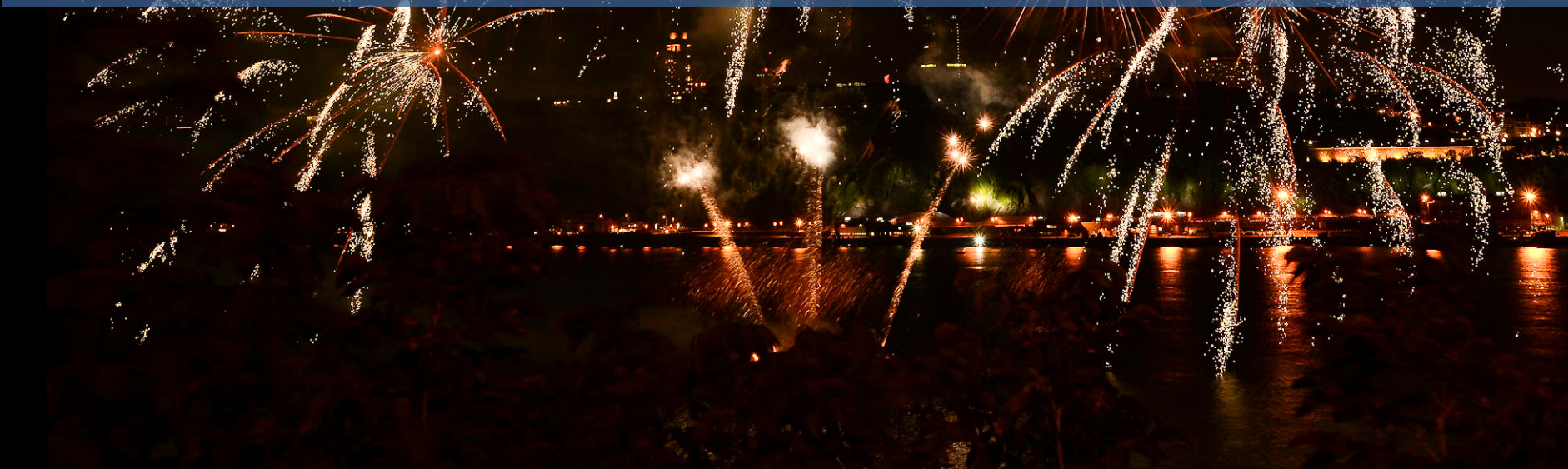


Vitesse(s)= " 3s" Ouverture="f/10" ISO= " 200" Focale(mm)="35"



Vitesse(s)= " 3s" Ouverture="f/10" ISO= " 200" Focale(mm)="35"

- Points forts
 - Bonne exposition
- Points à améliorer
 - Penche à gauche





- Points forts
 - Angle intéressant (contre plongé)
- Points à améliorer
 - Zones brûlées





- Points forts
 - Bonne profondeur de champ
- Points à améliorer
 - Quel est le sujet?



Vitesse(s)="1/8" Ouverture="f/4.5" ISO=" 320" Focale(mm)=" 40"



Vitesse(s)="1/8" Ouverture="f/4.5" ISO=" 320" Focale(mm)=" 40"

- Points forts
 - Beau sujet
- Points à améliorer
 - Prise de vue trop classique

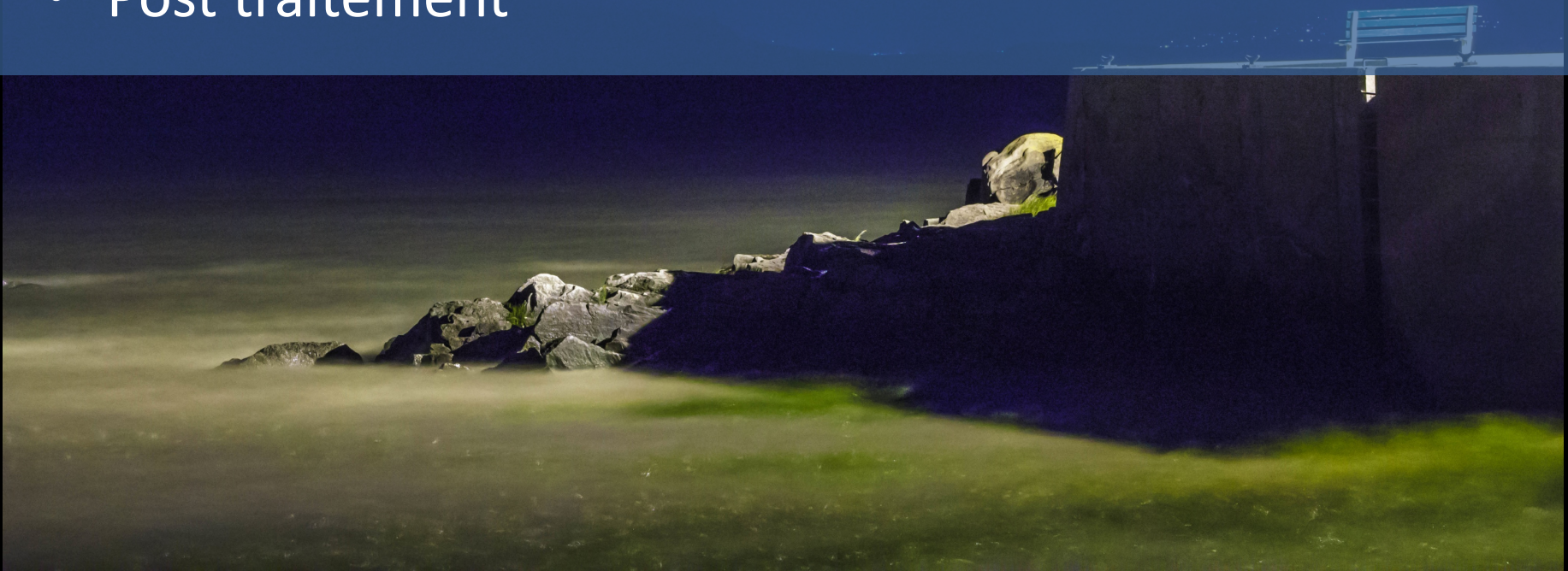


Vitesse(s)= " 20s" Ouverture="f/16" ISO= " 3200" Focale(mm)= " 79"



Vitesse(s)= " 20s" Ouverture="f/16" ISO= " 3200" Focale(mm)= " 79"

- Points forts
 - Excellente prise de vue, beau sujet
- Points à améliorer
 - Post traitement





- Points forts
 - Traitement vs sujet bien choisi
- Points à améliorer
 - Fenêtres du bas





- Points forts
 - Impact de l'opposition nouveau ancien et cadrage intéressant avec beaucoup de détails
- Points à améliorer
 - Manque la lune ou présence humaine
 - L'oeil se balade (trop de détails)



Vitesse(s)= " 30s" Ouverture="f/13" ISO= " 100" Focale(mm)= " 75"



Vitesse(s)= " 30s" Ouverture="f/13" ISO= " 100" Focale(mm)= " 75"

- Points forts
 - Bonne composition
- Points à améliorer
 - Manque de détails dans les zones sombres



Vitesse(s)= " 10s" Ouverture="f/8" ISO= " 200" Focale(mm)= " 40"



Vitesse(s)= " 10s" Ouverture="f/8" ISO= " 200" Focale(mm)= " 40"

- Points forts
 - Bel effet grace au N&B et au zoom
- Points à améliorer
 - Trop de zones floues

